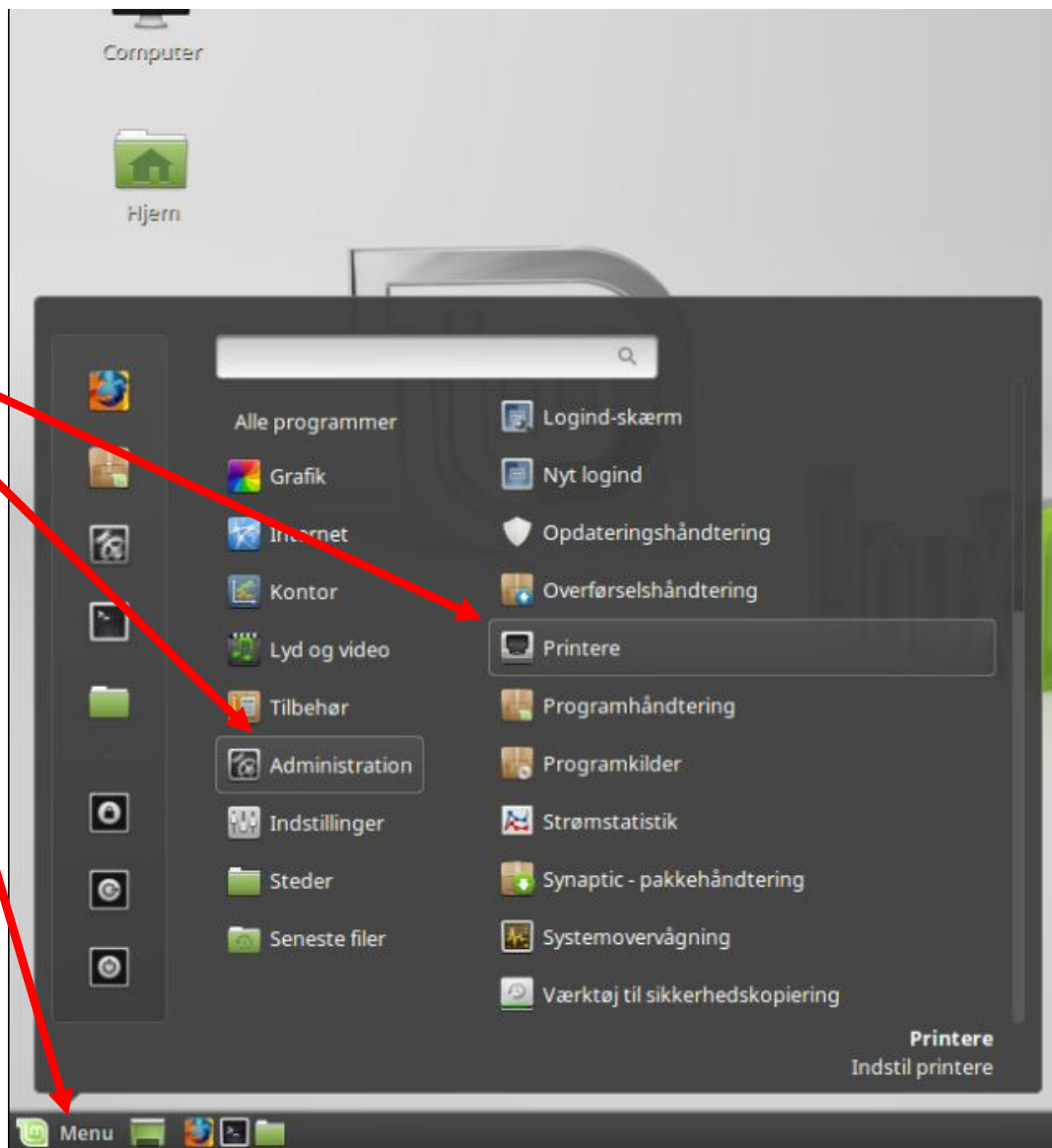


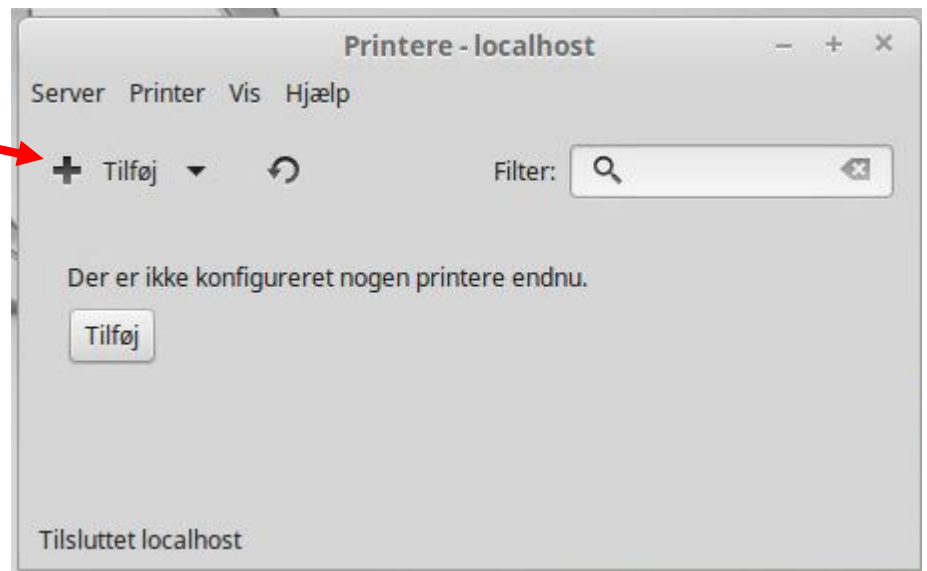
Opret printer på linux

Da der findes mange forskellige udgaver af Linux er det ikke sikkert at denne guide er 100% retvisende.
Denne guide er lavet på en **Linux Mint 17.2**

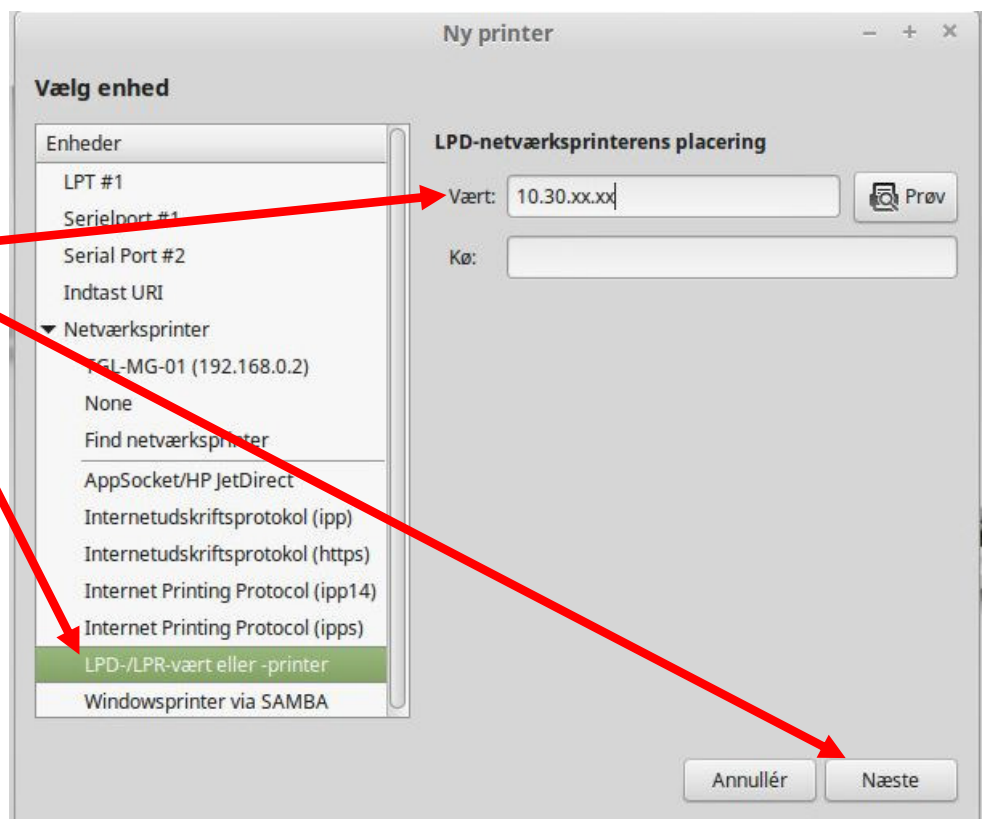
Tryk på **Menu**,
Administration og
Printere



Tryk på **Tilføj**



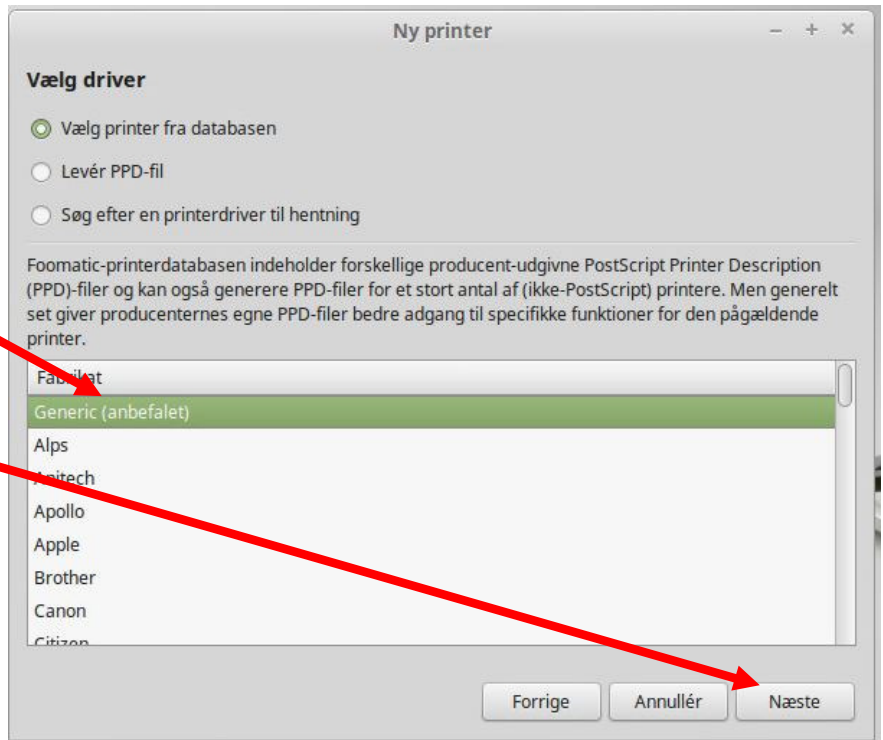
Vælg **LPD-/LPR-vært** og skriv printerens IP-adresse i feltet **Vært** og tryk **Næste**



Vælg den anbefalede driver

(Ved tvivl: vælg **Generic**)

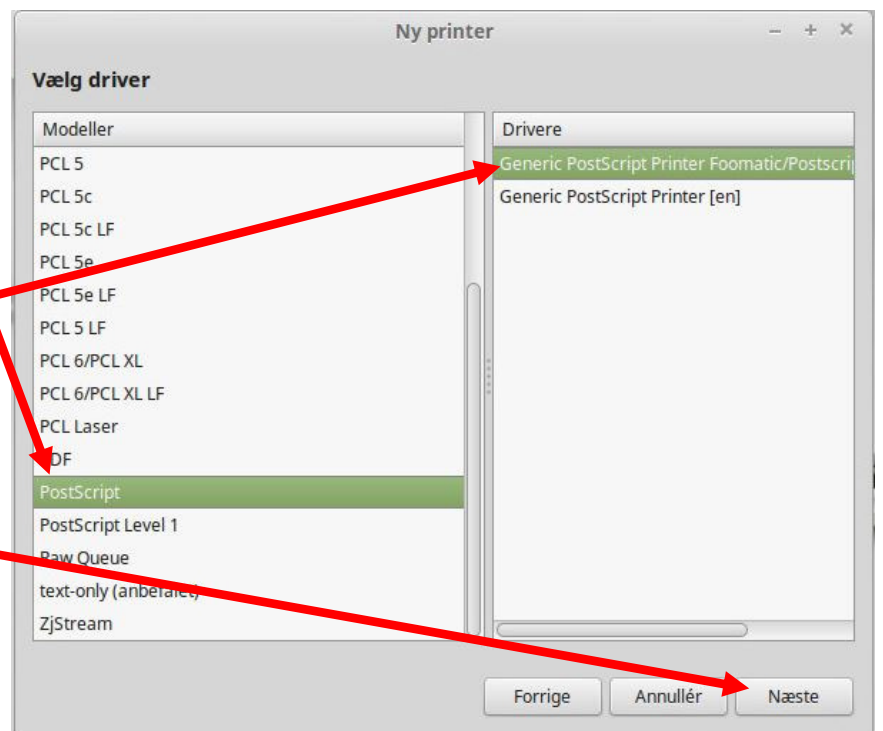
Tryk på **Næste**



Har du valgt **Generic** skal du under modeller vælge **PostScript** og derefter under **Drivere** vælge **Generic PostScript Printer Foomatic**

Hvis du har valgt en fabrikant driver skal du vælge den anbefalede

Tryk på **Næste**



Skriv printerens navn i feltet
Printernavn

Beskriv printer

Printernavn
Kort navn for denne printer, som f.eks. "laserjet"
XXXPR001

Beskrivelse (valgfri)
Læsbar beskrivelse som f.eks. "HP LaserJet med Duplexer"
Konica Minolta

Placering (valgfri)
Læsbar placering, som f.eks. "Lab 1"
Lærerværelset

Forrige Annullér Anvend

Skriv hvor printeren står i
Placering

Tryk på **Næste**

Printeren er nu oprettet – Gentag guiden for at oprette flere printere.